

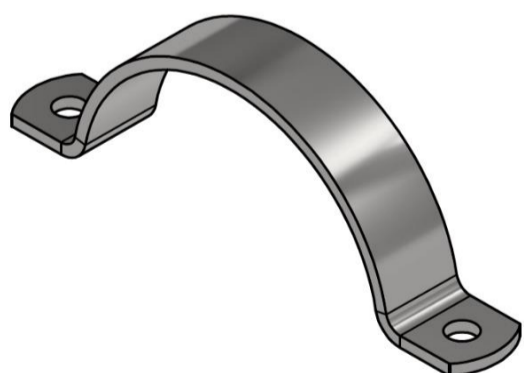
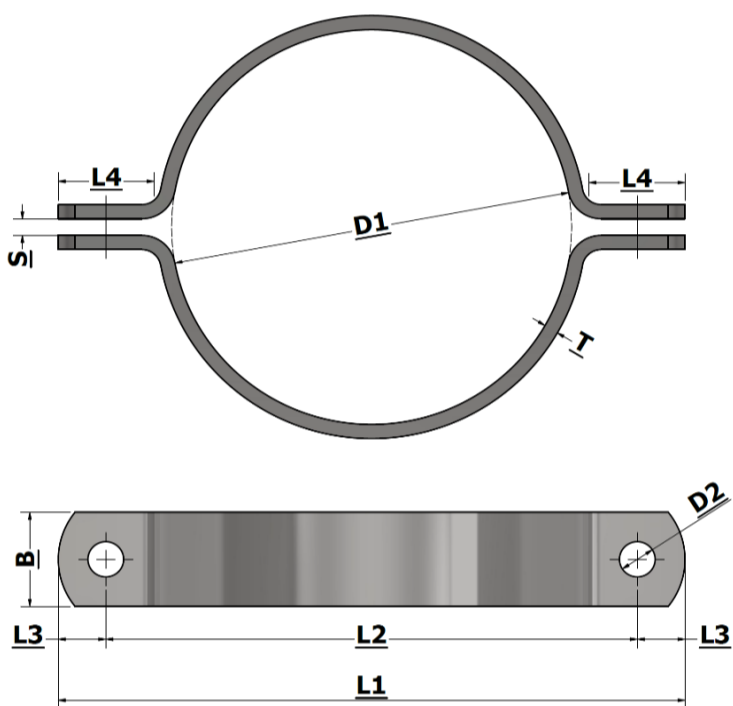
Halsjern Pipe clamp



Todelt fladståls rørbøjle
Fås sorte, primet, galvaniseret,
rustfri AISI 304L og AISI 316L



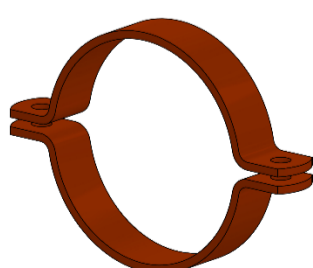
Two-part pipe clamp
Black, primed, hot-dip galvanized,
stainless AISI 304L and AISI 316L



Str. / Size	Rørdiameter / Pipediameter	DN str. / DN size	Tomme str. / Inch size	Bredde / Width	Tykkelse / Thickness	Luft / Space	L1	L2	L3	L4	Bolt hul / Bolt hole	Bolt
D1 (mm)	(mm)	(mm)	(tommer)	B (mm)	T (mm)	S (mm)	(mm)	(mm)	(mm)	(mm)	D2 (mm)	(mm)
18	17,5	10	3/8	30	5	6	88	58	15	30	11,5	M10
21	20/21,3/22	15	1/2	30	5	6	91	61	15	30	11,5	M10
25	25/25,4			30	5	6	95	65	15	30	11,5	M10
27	26,9	20	3/4	30	5	6	97	67	15	30	11,5	M10
30	30			30	5	6	100	70	15	30	11,5	M10
34	33,7	25	1	30	5	6	104	74	15	30	11,5	M10
38	38			30	5	6	108	78	15	30	11,5	M10
42	42,4	32	1 1/4	30	5	6	112	82	15	30	11,5	M10
48	48,3	40	1 1/2	30	5	6	118	88	15	30	11,5	M10
51	51			30	5	6	121	91	15	30	11,5	M10
54	54			30	5	6	124	94	15	30	11,5	M10
57	57	50		30	5	6	127	97	15	30	11,5	M10
60	60,3	50	2	30	5	6	130	100	15	30	11,5	M10
64	63,5			30	5	6	134	104	15	30	11,5	M10
67	67			30	5	6	137	107	15	30	11,5	M10
70	70			30	5	6	140	110	15	30	11,5	M10
73	73			30	5	6	143	113	15	30	11,5	M10
76	76,1	65	2 1/2	30	5	6	146	116	15	30	11,5	M10
80	80			30	5	6	150	120	15	30	11,5	M10
84	84			30	5	6	154	124	15	30	11,5	M10
89	88,9	80	3	30	5	6	159	129	15	30	11,5	M10
97	97			30	5	6	167	137	15	30	11,5	M10
101	101,6	90	3 1/2	30	5	6	171	141	15	30	11,5	M10
104	104			30	5	6	174	144	15	30	11,5	M10
108	108	90		30	5	6	178	148	15	30	11,5	M10
110	110			30	5	6	180	150	15	30	11,5	M10
114	114,3	100	4	30	5	6	184	154	15	30	11,5	M10
120	120			30	5	6	190	160	15	30	11,5	M10
122	122			30	5	6	192	162	15	30	11,5	M10
129	129			30	5	6	199	169	15	30	11,5	M10
133	133,1	100		30	5	6	203	173	15	30	11,5	M10
140	139,7	125	5	30	5	6	210	180	15	30	11,5	M10
146	146			30	5	6	216	186	15	30	11,5	M10
154	154			30	5	6	224	194	15	30	11,5	M10
159	159	125		30	5	6	229	199	15	30	11,5	M10
168	168,3	150	6	30	5	6	238	208	15	30	11,5	M10
178	177,8			30	5	6	248	218	15	30	11,5	M10
194	193,7	175	7	30	5	6	264	234	15	30	11,5	M10
200	200			30	5	6	270	240	15	30	11,5	M10
220	219,1	200	8	30	5	6	290	260	15	30	11,5	M10
225	225			30	5	6	295	265	15	30	11,5	M10
245	244,5	200		30	5	6	315	285	15	30	11,5	M10
250	250			30	5	6	320	290	15	30	11,5	M10
267	267	200		30	5	6	337	307	15	30	11,5	M10
273	273	250	10	30	5	6	343	313	15	30	11,5	M10
300	300			30	5	6	370	340	15	30	11,5	M10
318	318			30	5	6	388	358	15	30	11,5	M10
324	323,9	300	12	30	5	6	394	364	15	30	11,5	M10
356	355,6	350	14	30	5	6	426	396	15	30	11,5	M10
368	368	350		30	5	6	438	408	15	30	11,5	M10
406	406,4	400	16	30	5	6	476	446	15	30	11,5	M10
419	419	400	16 1/2	30	5	6	489	459	15	30	11,5	M10
457	457,2	450	18	30	5	6	527	497	15	30	11,5	M10
470	470			30	5	6	540	510	15	30	11,5	M10
508	508	500	20	30	5	6	578	548	15	30	11,5	M10
521	521			30	5	6	591	561	15	30	11,5	M10
610	610	600	24	30	5	6	680	650	15	30	11,5	M10
711	711,2	700	28	30	5	6	781	751	15	30	11,5	M10
813	813	800	32	30	5	6	883	853	15	30	11,5	M10



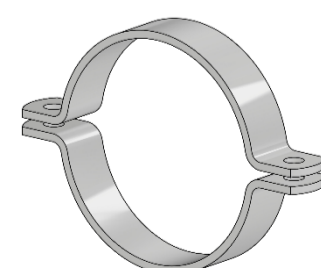
Sort
Black



Primet
Primed



Galvaniseret
Hot-dip galvanized



Rustfri AISI 304L/316L
Stainless AISI 304L/316L